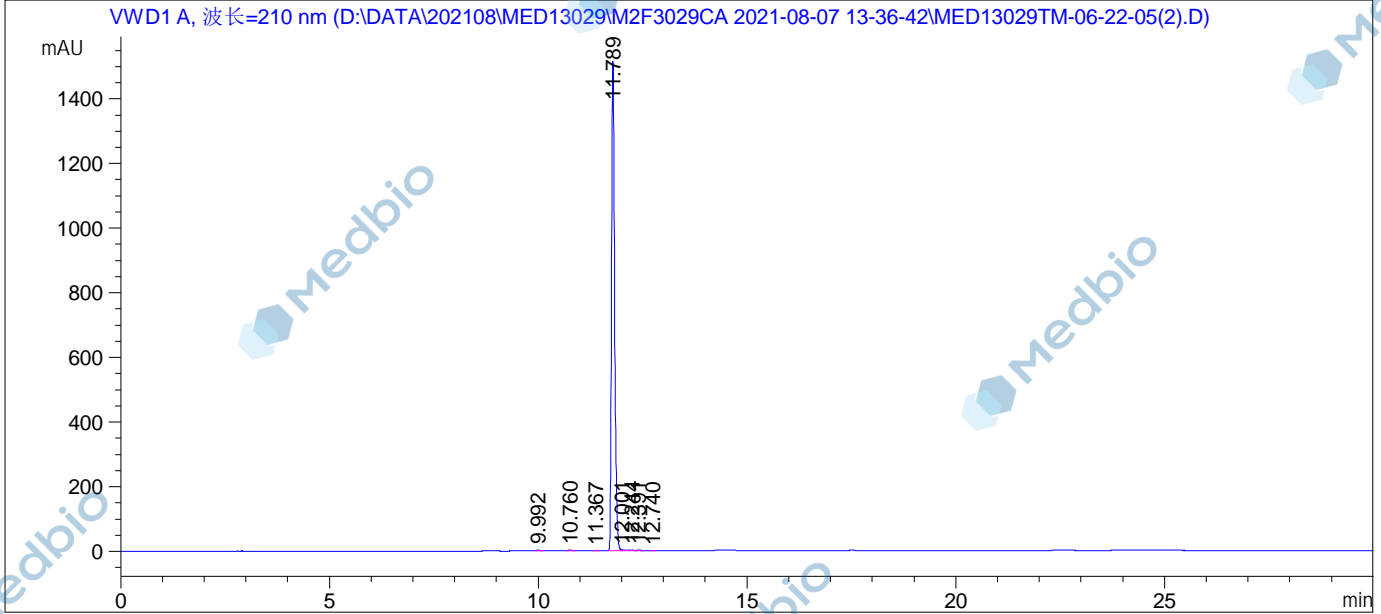


```

=====
操作者      :                               序列行 :    4
仪器        : 仪器 1                       位置    : 样品瓶 26
进样日期    : 2021/8/7 15:33:03           进样次数 :    1
                                                进样量  : 5.0 µl

采集方法    : D:\DATA\202108\MED13029\M2F3029CA 2021-08-07 13-36-42\MED13029.M
最后修改    : 2021/7/19 18:00:46
分析方法    : D:\METHOD\洗柱关灯.M
最后修改    : 2021/3/13 17:47:51
附加信息: 峰已手动积分
    
```



=====
 面积百分比报告
 =====

```

排序      :      信号
乘积因子:      :      1.0000
稀释因子:      :      1.0000
内标使用乘积因子和稀释因子
    
```

信号 1: VWD1 A, 波长=210 nm

峰 #	保留时间 [min]	类型	峰宽 [min]	峰面积 mAU*s	峰高 [mAU]	峰面积 %
1	9.992	MM	0.1064	12.21051	1.91337	0.1575
2	10.760	MM	0.0770	12.78019	2.76750	0.1649
3	11.367	FM	0.0887	2.33445	4.38846e-1	0.0301
4	11.789	MF	0.0847	7703.85742	1516.58313	99.3807
5	12.001	FM	0.0938	14.23238	2.52756	0.1836
6	12.244	FM	0.0907	2.85522	5.24649e-1	0.0368
7	12.391	MM	0.1271	2.09611	2.74829e-1	0.0270
8	12.740	MM	0.0861	1.49862	2.90119e-1	0.0193

总量 : 7751.86489 1525.31999